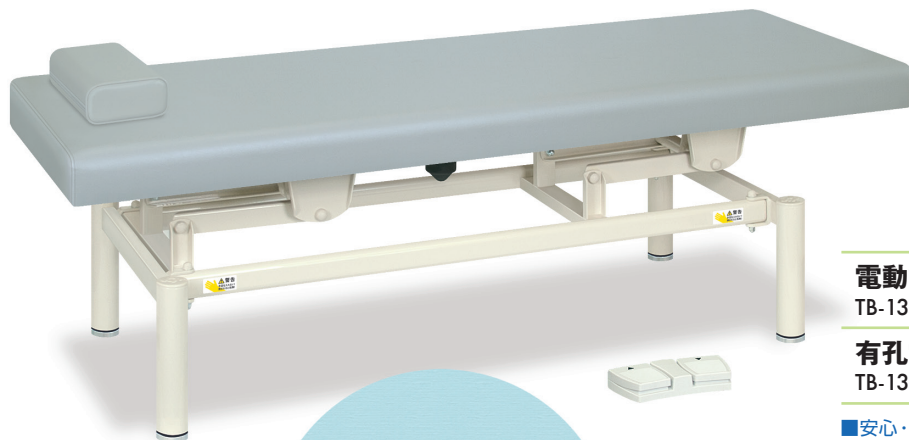




まごころ推薦品

1057

「まごころ」を お届けしたい! True Heart



コードレスだから
踏んだり引っ掛けたりする
不安を解消!

電動診察台α

TB-1345 ¥220,000(税別)

NEW

有孔電動診察台α

TB-1345U ¥220,000(税別)

NEW

- 安心・安全でスッキリした足元を演出する無線フットスイッチを採用。
- ゆったりサイズで優しい寝心地のかどまるマクラ(小高)を標準装備。
- 梱包がコンパクトで間口が狭くても搬入しやすい脚部現地取付タイプ。

▼サイズをご指定ください。[単位:cm] ※黒字が標準サイズとなります。

| | | | |
|----|-----|-------|-----|
| 幅 | 60 | 65 | 70 |
| 長さ | 180 | | 190 |
| 高さ | | 45~81 | |

オリジナルレザー(18色対応)

◀レザー色をご指定ください。[下記参照]

- クッション厚: 4cm ●重量: 約50kg
- 医療機器届出番号: 27B3X00231000031

ワイヤレス
フットスイッチ(電池式)▶



コードレスだから
踏んだり引っ掛けたりする
不安を解消!

電動診察台β

TB-1346 ¥220,000(税別)

NEW

有孔電動診察台β

TB-1346U ¥220,000(税別)

NEW

- コードレスで動作を邪魔せず使い勝手の良い無線手元スイッチを採用。
- ゆったりサイズで優しい寝心地のかどまるマクラ(小高)を標準装備。
- 梱包がコンパクトで間口が狭くても搬入しやすい脚部現地取付タイプ。

▼サイズをご指定ください。[単位:cm] ※黒字が標準サイズとなります。

| | | | |
|----|-----|-------|-----|
| 幅 | 60 | 65 | 70 |
| 長さ | 180 | | 190 |
| 高さ | | 45~81 | |

オリジナルレザー(18色対応)

◀レザー色をご指定ください。[下記参照]

- クッション厚: 4cm ●重量: 約50kg
- 医療機器届出番号: 27B3X00231000032

ワイヤレス
手元スイッチ(電池式)▶



▼オリジナルレザー18色よりお好みのカラーをお選びいただけます。[ビニルレザー: 耐アルコール・耐次亜塩素酸・抗菌・防汚・難燃・RoHS対応]

